

# Human Cytogenetics

**Sinochrome**  
Solutions for cytogenetics

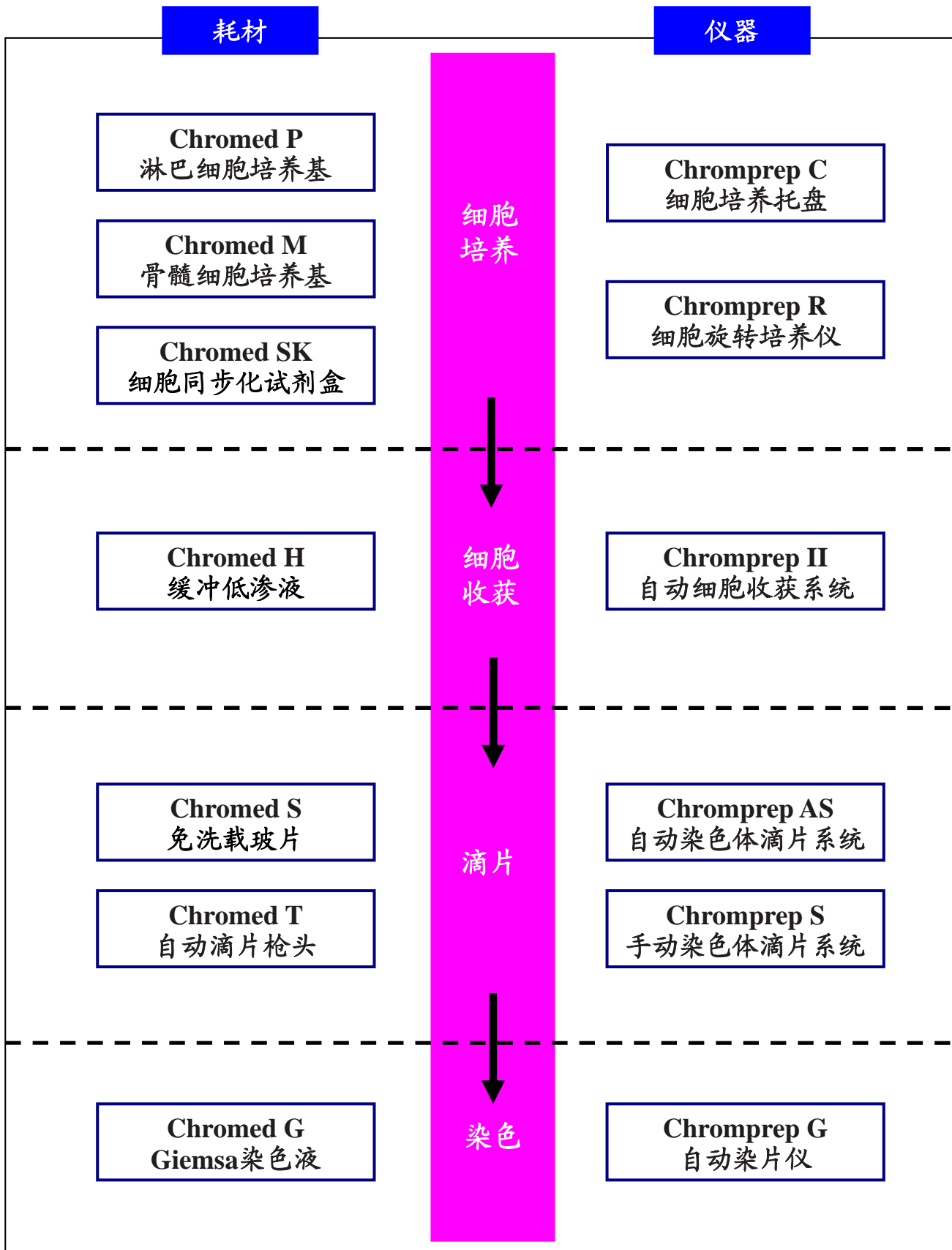


**细胞遗传学**

**仪器 试剂 解决方案**

*Serving Cytogenetics through Innovation*

## Sinochrome 染色体制备方案



# Chromprep S 染色体分散仪/恒温系统



研究表明：在染色体制备过程中环境条件是影响染色体制备质量的主要因素，因此对于细胞遗传学家而言，在一个标准的环境条件下进行染色体分析研究具有极为重要的意义。Chromprep S 恒温系统的独特设计将温度、湿度和气流速度等染色体制备的重要影响因素调整到最佳状态，确保染色体分散的重复性和一致性。Chromprep S 恒温系统可以满足多种遗传分析试验的要求，如外周血、骨髓、羊水、绒毛及其它组织样品的分析。Chromprep S 恒温系统降低了染色体滴片的难度，任何人都可以应用 Chromprep S 恒温系统制备出理想的载玻片，最佳的中期染色体分散程度、重叠数少、有效分析核型多、阅片更方便，结果更可靠。

## 『系统优点』

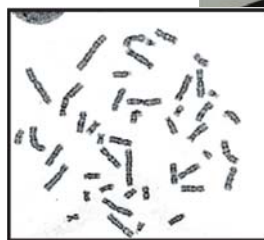
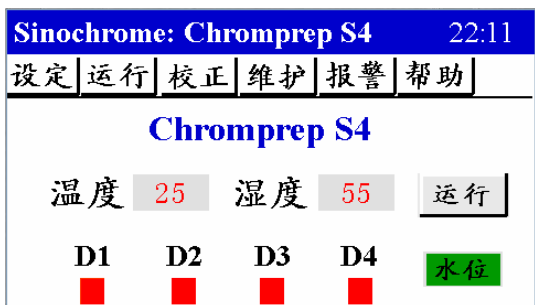
- ✚ 染色体分散质量高，重叠数少，一致性和重复性好；
- ✚ 显著增加有效分析的染色体核型数；
- ✚ 效率高，四个抽屉连续操作，30~60个样品/小时；
- ✚ 体积小(60cm × 36cm × 36cm)，方便实验室布局；
- ✚ 启动速度快，开机平衡时间<8min（同类产品中最快）；
- ✚ 创新专利设计，控制精度高；
- ✚ 价格低，维护费用低；
- ✚ 能耗低，最大功率240W（同类产品中最底）。

## 『参数设定』

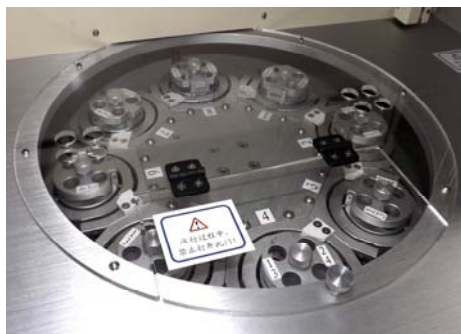
操作人员可根据自己的实验方案设定最理想的染色体分散条件。

## 『健康环保』

内置活性炭过滤器，有效降低固定液挥发产生的甲醇和乙酸气体对实验人员健康的影响。也可以将Chromprep S 整机置于通风橱中使用，彻底清除操作过程中产生的有害气体。



# Chromprep II 全自动染色体收获系统



Chromprep II系统是为细胞遗传学实验室专门研发的全自动染色体收获系统，能自动收获外周血、骨髓、羊水(消化法)及其它样品的中期染色体，用于核型分析。通过预先设定的程序，Chromprep II系统对细胞悬液进行离心、吸上清液、加低渗液、加固定液、振荡等操作，自动完成中期染色体的收获过程。Chromprep II全自动染色体系统可以确保染色体收获过程的一致性，提高细胞遗传学实验室样品处理的通量，降低分析成本，提高分析效率。

## 『系统优点』

- ✚ 标准化的染色体收获流程;
- ✚ 灵活的方法设定;
- ✚ 固定液自动配制 (选配);
- ✚ 固定液自动配制;
- ✚ 高通量，一次处理32个样品;
- ✚ 染色体收获结果一致性重复性好;
- ✚ 离心室恒定温度控制;
- ✚ 界面友好，使用和设定方便快捷;
- ✚ 低成本，使用和维修费用低;
- ✚ 全面监控收获流程，样品安全;
- ✚ 无人值守，全自动操作。



**Sinochrome : Chromprep II**

设定	运行	维护	帮助	时间 17:51
				收获方法选择 0 收获流程 设定值 单位 低渗处理 0.000 ml 低渗液体积 0 min 低渗处理时间 0 次 低渗处理次数 0.000 ml 预固定处理 0 min 固定液体积 0.000 ml 预固定处理时间 0 min 固定处理 0.000 ml 固定液体积 0 min 固定处理时间 0 次 固定处理次数
样本数 0				离心速度 0 rpm 低渗次数 0 固定次数 0 返回

**收获流程**

步骤	操作	设定值	单位
A	样品计数		
B	加液置位	0	
C	离心		
D	吸上清液		
E	加低渗液		
F	加低渗处理	0	
G	加预固定液		
H	预固定处理	0	
I	离心	0	
J	吸上清液		
K	加固定液		
L	固定处理	0	
M	收获完成		

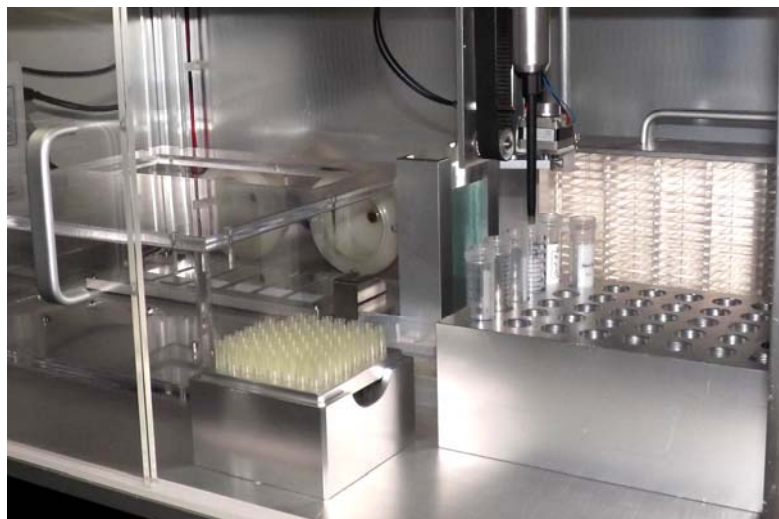
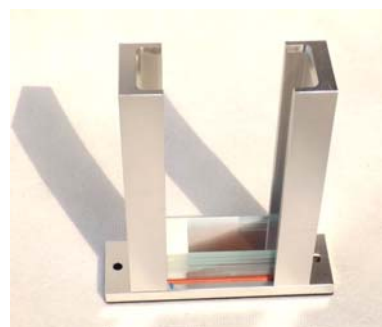
# Chromprep AS 全自动染色体滴片系统



Chromprep AS 全自动染色体滴片仪主要应用于 FISH、CGH 或 G-显带核型分析，实现中期染色体（外周血淋巴细胞、骨髓细胞等）滴片过程的自动化和标准化。通过预先设定的程序，Chromprep AS 系统自动完成取载玻片、细胞样品混悬、吸细胞悬液滴片、放载玻片等过程，实现染色体滴片过程的全自动化操作。Chromprep AS 全自动染色体滴片仪制备出的中期染色体：交叉数少、分散程度可控、重复性和一致性好。

## 『系统优点』

- ✚ 高通量，一次可以处理40管样品；
- ✚ 染色体分散质量高，重叠数少，一致性和重复性好；
- ✚ 通过控制分散指数，为染色体分散提供最佳的环境条件；
- ✚ 参数设定灵活，多种滴片方式可选；
- ✚ 创新的水膜法，更好地控制染色体分散程度；
- ✚ 能耗低，最大功率500W；
- ✚ 无人值守，滴片效率高。



*Leading the way to modern Cytogenetics*

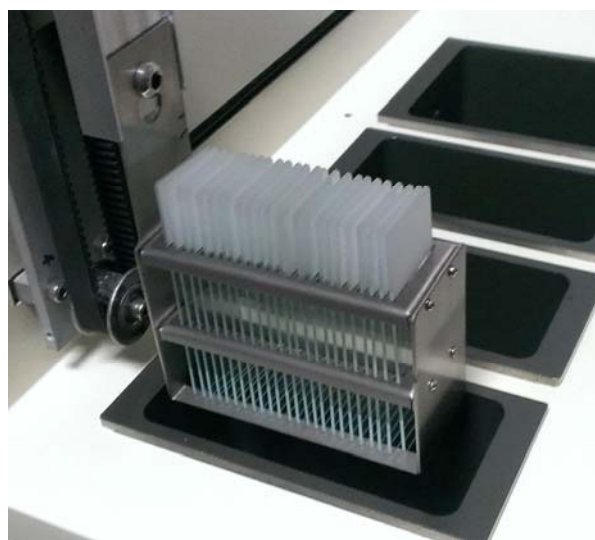
# Chromprep G 自动染片系统



Chromprep G自动染片系统应用于染色体的显带操作。根据设定的显带方法，Chromprep G自动染片系统实现染色体显带过程中消化、中止、染色、清洗和烘干过程的自动化操作。Chromprep G自动染片系统一次可以进行24张标准载玻片的显带操作。在批量染片过程中，所有样品经过完全相同的显带过程，保证了样品处理的一致性和重复性，消除了人为操作的误差，提高染片效率，同时有助于提高染色体的制备质量，实现染色体显带的自动化和标准化。

## 『系统优点』

- ✚ 高通量，一次可以处理24张标准载玻片；
- ✚ 消化、染色和烘干的温度可控；
- ✚ 配置烘干装置；
- ✚ 重复性和一致性好；
- ✚ 过程监控，样本安全；
- ✚ 参数设定灵活，使用方便；
- ✚ 表面PTFE处理，耐腐，易清洁；
- ✚ 批量显带处理，节省成本。



Sinochrome: Chromprep G 21:08

设定	运行	校正	维护	报警	帮助
时间设定		启动	停止	消化 终止 染色 清洗 干燥	
消化(s)	20	温度状态			
染色(m)	5	消化	染色		
干燥(m)	5	■	■		

温度设定		温度测量	
消化温度℃	37	消化温度℃	0
染色温度℃	25	染色温度℃	0
干燥温度℃	60	干燥温度℃	0
返回			

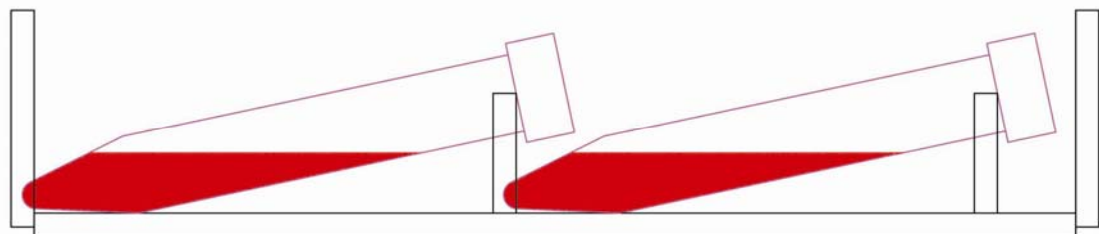
# Chromprep C 细胞培养托盘



将细胞培养管 (Chromed P/M) 斜放在Chromprep C 细胞培养盘中, 增加了细胞与培养基的接触面积, 有助于细胞培养过程中能量和气体的交换。实验表明: 应用Chromprep C 细胞培养盘进行细胞培养, 细胞与培养基的接触面更大, 收获细胞的数量更多, 质量更高, 一致性更好。

## 『技术参数』

- ✚ 20支 / 托盘;
- ✚ 培养管倾斜角度: 12度;
- ✚ 标准15ml细胞培养管( $\phi$  17x120mm);
- ✚ 可单层或多层叠放。
- ✚ 尺寸: 275 × 225 × 49mm
- ✚ 材质: 5mm透明有机玻璃



# Chromed M 骨髓细胞培养液



Chromed M培养基专用于骨髓细胞培养，进行染色体分析。高质量的原材料、优化的培养基组成、严格的质量控制和无菌的生产过程，确保最佳的有丝分裂指数（Mitotic Index, MI）和染色体形态。创新的包装设计，无须开盖，**可直接加样**，培养和离心过程在同一管中进行，无须转移培养液，简化了染色体制备流程，降低了交叉污染和差错的可能性。

## 『培养基组成』

- 基础培养基: RPMI 1640
- 10%高质量胎牛血清（进口）
- HEPES生物缓冲体系
- 双抗
- Corning公司专用包装管，无菌、无热源

## 『产品优点』

- 离心管包装，离心和细胞培养在同一管中进行，简化操作：
  - ◇ 无须进行培养瓶和离心管之间的转移操作；
  - ◇ 降低了交叉污染和差错的可能性；
  - ◇ 适合全自动收获系统。
- 专利管盖设计，加样更方便，符合常规的操作习惯，无须在超净工作台/生物安全柜中，进行开盖加样。
- 优质的培养基原材料，严格的质量控制，专业的技术服务。
- HEPES 生物缓冲体系，缓冲能力更高。
- 可配合细胞旋转培养仪（Chromprep R）或细胞培养托盘（Chromprep C）进行淋巴细胞培养，细胞数量更多，且更稳定，保证稳定和有效的染色体核型分析。
- 配合同步化试剂盒/高分辨试剂盒（Chromed SK）使用，中期染色体更多，染色体分辨率更高。
- 批保留**订制服务，保证产品质量。

## 『产品订购』

货号	产品描述	规格	说明
CM-M-10	骨髓细胞完全培养基 5ml/管	10 支/袋	
CM-M-50	骨髓细胞完全培养基 5ml/管	50 支 /托	

# Chromed P 淋巴细胞培养液



Chromed P 培养基专用于外周血淋巴细胞培养，进行染色体核型分析。优化的培养基组成、严格的质量控制和无菌的生产过程，确保最佳的有丝分裂指数（Mitotic Index, MI）和染色体形态。创新的包装设计，无须开盖，**可直接加样**，培养和离心过程在同一管中进行，无须转移培养液，简化了染色体制备流程，降低了交叉污染和差错的可能性。

## 『培养基组成』

- 基础培养基：RPMI 1640;
- 10%高质量胎牛血清（进口）;
- HEPES生物缓冲体系;
- 优化浓度的PHA;
- 双抗;
- Corning公司专用包装管，无菌、无热源;
- 其它（细胞生长因子等）。



## 『产品优点』

- 离心管包装，离心和细胞培养在同一管中进行，简化操作：
  - ◇ 无须进行培养瓶和离心管之间的转移操作;
  - ◇ 降低了交叉污染和差错的可能性;
  - ◇ 适合全自动收获系统。
- 专利管盖设计，加样更方便，符合常规的操作习惯，无须在超净工作台/生物安全柜中，进行开盖加样。
- 优质的培养基原材料，严格的质量控制，专业的技术服务。
- HEPES 生物缓冲体系，缓冲能力更高。
- 可配合细胞旋转培养仪（Chromprep R）进行淋巴细胞培养，细胞数量更多，且更稳定，保证稳定和有效的染色体核型分析。
- 配合同步化试剂盒/高分辨试剂盒（Chromed S）使用，中期染色体更多，染色体分辨率更高。
- 批保留**订制服务，保证产品质量。

## 『产品订购』

货号	产品描述	规格	说明
CM-P-10	淋巴细胞完全培养基 5ml/管	10 支/袋	
CM-P-50	淋巴细胞完全培养基 5ml/管	50 支 /托	

# Chromed G 姬母萨染液



原产国：德国

Chromed G 姬母萨染液由姬母萨溶液和缓冲液组成，应用于染色体G显带。改良型姬母萨染色液采用纯品试剂配制而成，各组份含量稳定，消除了产品批间差异。专用缓冲液，添加增效剂，显著提高了姬母萨工作液的稳定性和显带质量，适合染色体的批量显带，提高工作效率。应用全自动染片系统（Chromprep G），推荐使用Chromed G 姬母萨染色液。

## 『染色液组成』

- 姬母萨溶液：Azure A、Azure B、亚甲基蓝、伊红、稳定剂
- 缓冲液：PBS（pH 6.8）、增效剂

## 『产品优点』

1. 各组分含量准确，批间差异小；
2. 工作液稳定性好，稳定时间>8h；
3. 专用缓冲液，添加增效剂，提高染色质量；
4. 适合批量染色体和全自动染色系统（Chromprep G）。

## 『工作液配制』

1. 用 PBS 缓冲液 10~20 倍稀释姬母萨染液，
2. 染色时间 3~5min。

## 『产品订购』

货号	产品描述	规格	说明
CM-G-100	改良型 Giemsa 染色液	100mL	
CM-G-500	改良型 Giemsa 染色液	500mL	

# Chromed SK 染色体同步化试剂盒



Fudr (溶液A) 可以抑制DNA合成, 将细胞周期终止在S期。处理16~18小时候后, 大部分分裂期的细胞将处于细胞分裂周期的S期。再加入Thymidine (溶液B), Fudr对DNA合成的抑制将被消除, 处理5~6小时后, 细胞进入M期, 此时可以加入秋水仙素, 收获细胞。如果缩短秋水处理的时间, 可以获得大量前中期染色体, 进行高分辨的染色体核型分析。

推荐使用染色体同步化试剂盒(Chromed SK) (配合外周血淋巴细胞培养基Chromed P和骨髓细胞培养基Chromed M), 以获得数量更多和质量更高的中期染色体, 应用于对染色体断点和更小的异常进行更精确的鉴定, 如可能导致严重病症的微小缺失和易位等。

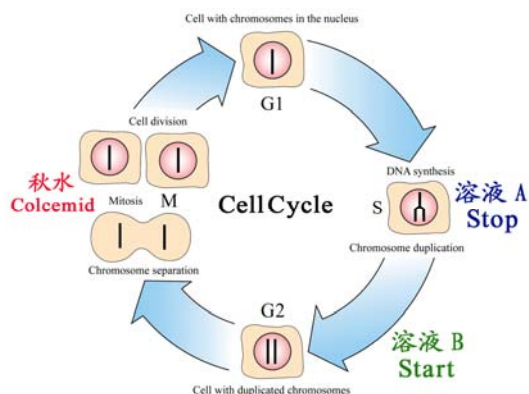
## 『试试盒组成』

溶液A: 4×2ml (Fudr)

溶液B: 4×2ml (Thymidine)

## 『产品优点』

- ✚ 使用FduR代替经典的BudR, 对细胞毒性更低, 处理时间更短。
- ✚ 中期染色体数量更多, 染色体具有更高的分辨率。
- ✚ 更灵活的细胞培养时间, 24~96小时培养, 分析结果相同。
- ✚ FudR对于优化染色体分散度有着非常好的效果。



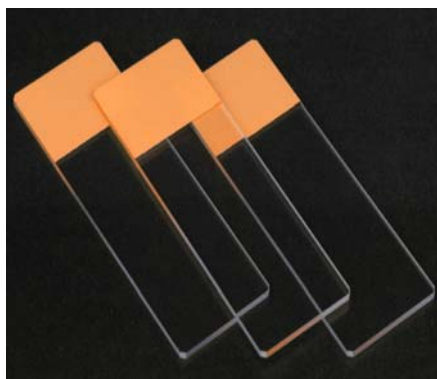
## 『产品保存』

-20℃ 避光保存。反复冻融不影响产品质量, 有效期至少12个月。

## 『产品订购』

货号	产品描述	规格	说明
CM-SK-80	染色体同步化试剂盒	80份/kit	

# Chromed S 免洗载玻片



染色体制备对载玻片洁净度有着很高的要求，载玻片洁净度会影响染色体的分散和显带效果。清洗载玻片表面的油污和灰尘通常包括：浸泡、刷洗、浸酸和冲洗等4个步骤，费时、费事，且相关清洗剂存在严重的腐蚀性。Sinochrome 提供 Chromed S 染色体滴片专用载玻片，专门应用于染色体制备，很大程度上方便了细胞遗传学实验室的载玻片准备过程。免洗载玻片经全封闭超声波超纯水清洗、恒温净化烘干、真空除氧包装。应用 Chromed 载玻片制备出的染色体片，背景清晰、染色体分散好、分析方便。

## 『产品特点』

即用型：随用随取，无须清洗，方便；

易标记：单头单面磨砂/油漆，方便标记；

使用安全：45度角。

## 『包装规格』

规格：25mm×76mm

厚度：1.0-1.1mm

包装：50片/盒，50盒/箱

重量：14Kg/箱

## 『产品订购』



货号	产品描述	规格	说明
CM-S-I	免洗磨砂载玻片	50片/盒，50盒/箱	适用于手动染色体分散仪(Chromprep S)
CM-S-II	免洗彩色油漆载玻片	50片/盒，50盒/箱	适用于全自动滴片系统(Chromprep AS)



**Sinochrome**  
Solutions for cytogenetics

上海乐辰生物科技有限公司

Add:上海市宝山区共江路299号207室 200431

Tel: 400-0021-908 021-60444836

Fax: 021-66209682

Http://www.sinochrome.net

E-mail:tech@sinochrome.net

代理商: