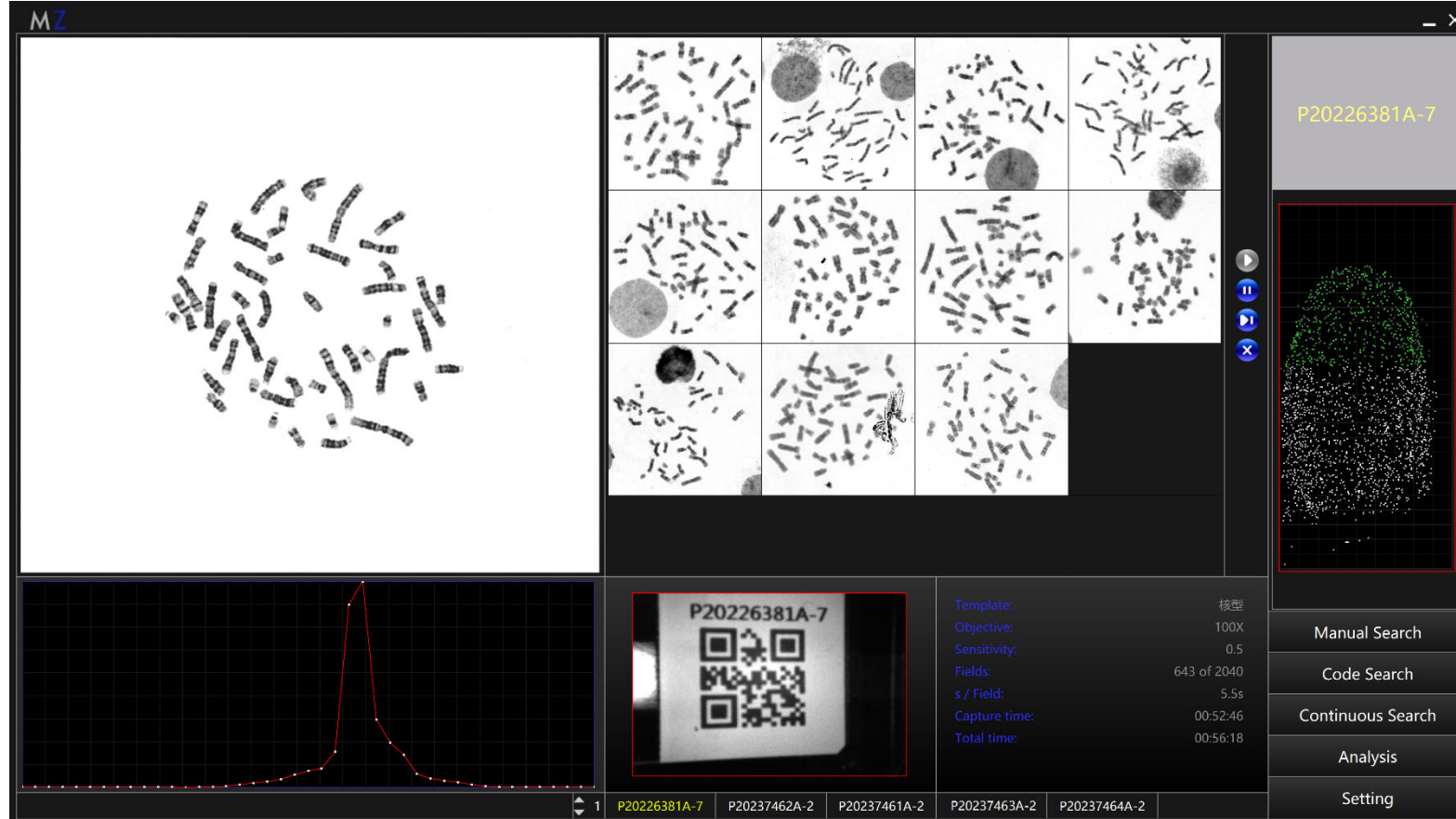


主要技术参数

项目	主要配置
主要功能	自动在明场环境下查找分裂中期细胞和染色体核型，进行中期细胞（染色体核型）的定位，捕获中期染色体和细胞图像，应用于染色体核型分析，染色体畸变分析和微核分析。
显微镜/光学系统	型号：蔡司 IM2 或徕卡 DM6B，原装高端全自动显微镜。
载玻片扫描通量	120 张载玻片/批，配置自动供片模块，进行批量扫描
扫描速度	每张载玻片扫描 100 个有效核型，用时≤10 分钟
自动加油	可以通过软件程序控制自动加油油泵，实现自动加油功能
数字相机	染色体分析专用快速扫描数码相机，医用级产品，专用于染色体核型的扫描和分析。
电动载物台	高精度电动载物台，5 片/托盘



高性能载玻片自动图像分析系统



CP-ASS-120

超倍生物显微系统



上海乐辰生物科技有限公司

上海市宝山区富联三路 99 号 3 幢 201946
 客服热线: 021-51853815 400-0021-908

Http://www.sinochrome.com.cn E-mail: infor@sinochrome.cn

产品应用于科学研究，不用于临床分析和诊断。本手册最终解释权归乐辰生物所有，产品规格和型号如有变化，谨以最新技术资料为准。

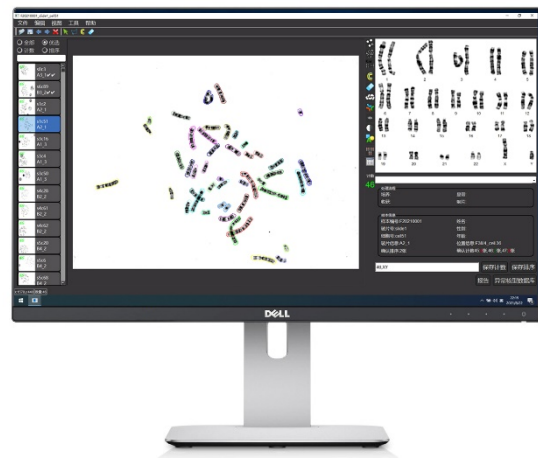


技术支持



公众号

Sinochrome
 Solutions for cytogenetics
 乐辰生物

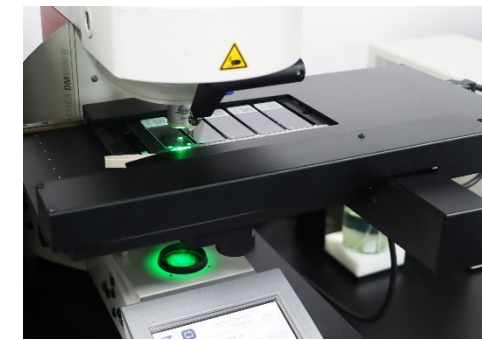
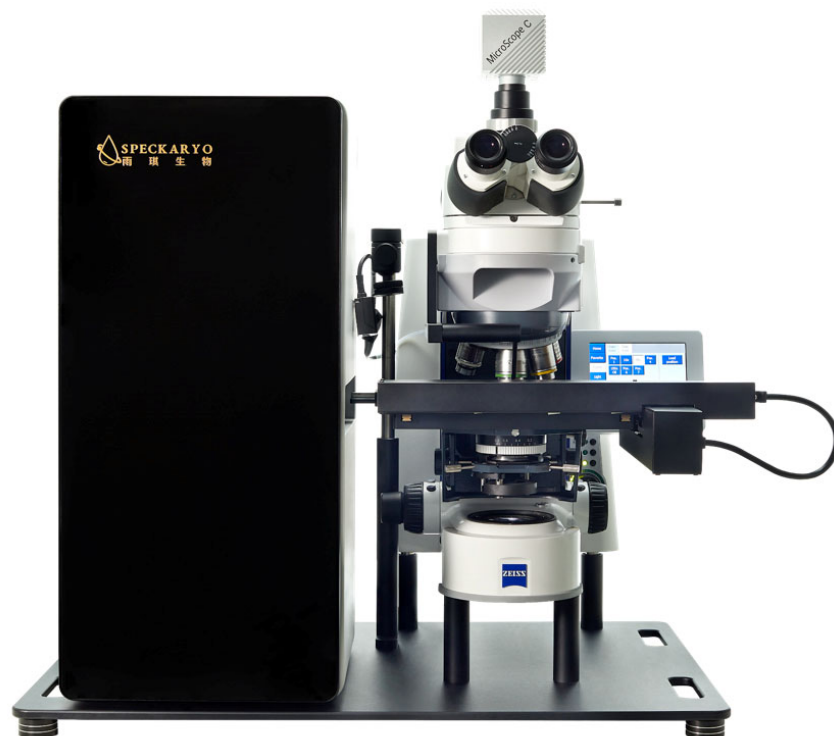


超倍生物显微系统主要由载玻片自动图像扫描系统和 AI 分析模块组成，实现了扫描速度和图像质量的完美结合，应用于染色体核型、FISH、畸变和微核分析，实现相关分析的自动化和智能化。

型号：CP-ASS-120 (120 张载玻片/批)

选择乐辰生物显微分析系统的理由

- **创新**的产品架构：载玻片自动扫描系统 + AI (核型、畸变、微核) 分析 + 染色体异常数据库；
- 运行稳定性**高**：核心部件采用徕卡 DM6B 全自动显微镜，图像质量和运行稳定性有保证；
- 扫描速度**快**：扫描 100 个有效染色体核型用时≤10 分钟，载玻片样品条码化录入，精准&高效；
- 核型识别**准**：采用优化的算法，低倍物镜下准确识别高质量染色体核型；
- 售后服务**专业**：覆盖全国的专业技术支持网络系统，技术支持和售后服务更有保障。



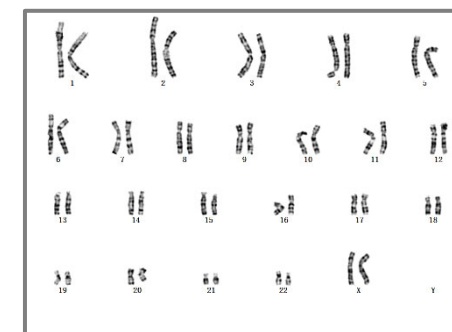
● 扫描速度行业领先

超高速扫描平台，100 个有效核型扫描用时≤10 分钟，行业领先。



● 蔡司光学成像技术

原装蔡司 IM2 高端自动显微镜，成像质量有保证，系统稳定性高。



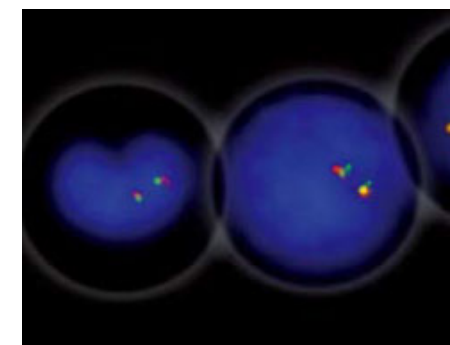
● AI 核型&畸变分析

配套染色体核型、畸变和微核 AI 分析软件。



● 异常核型数据库支持

配套异常核型数据库，数据量>=10000 例，为分析诊断提供数据支持。



● 荧光模块 (选配)

选配荧光模块，实现自动化和智能化 FISH 分析。



● CMOS 相机

高性能 CMOS 模块，成就高品质采集图像。